

CND PLEXIGEL™

Shaper-Natural Nail Overlay

Μια επιλογή υπηρεσίας για φυσικά νύχια που απαιτούν ενίσχυση, προστασία και ελαφριά βελτίωση σχήματος.

CND™ PRODUCTS

- COOLBLUE™ Hand Cleanser
- OFFLY FAST™ Moisturizing Remover
- SCRUBFRESH™ Nail Surface Cleanser
- CND™ Files & Buffers
- CND PLEXIGEL™ Bonder
- CND PLEXIGEL™ Shaper
- CND PLEXIGEL™ Protector Top Coat

ΑΞΕΣΟΥΑΡ/ΕΞΟΠΛΙΣΜΟΣ

- CND™ LED Lamp
- Πετσέτες χεριών
- Σαπούνι χεριών
- Nail pads που δεν αφήνουν χνούδι
- Καθαρό Οινόπνευμα 99%
- Cuticle pusher
- Πενσάκι μανικιούρ
- Νυχοκόπτης
- Curette
- Τροχός νυχιών*

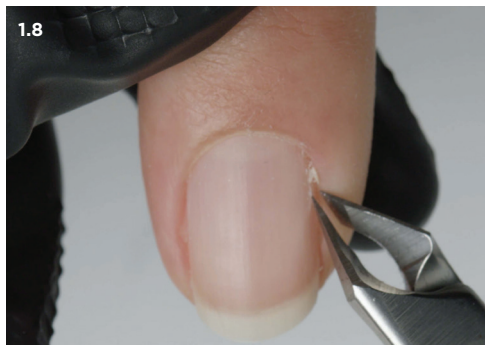
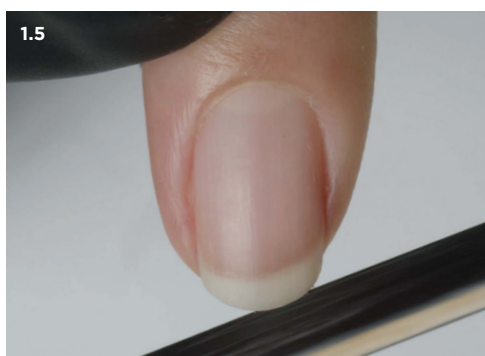
*Προαιρετικό



ΒΗΜΑ 1 | PERFORM A MANICURE - ΚΑΝΕΤΕ ΜΑΝΙΚΙΟΥΡ

P

1. Ζητήστε από τον πελάτη να πλύνει τα χέρια με σαπούνι και τρεχούμενο νερό για 20-30 δευτερόλεπτα και να τα στεγνώσει με την πετσέτα.
2. Κάνετε μασάζ με **COOLBLUE™** Hand Cleanser στα χέρια του πελάτη.
3. Εάν είναι απαραίτητο, αφαιρέστε το τυχόν υπάρχον χρώμα νυχιών από το φυσικό νύχι χρησιμοποιώντας ένα αφαιρετικό βερνικιού με βάση την ακετόνη (**OFFLY FAST™** Moisturizing Remover) και ένα nail pad που δεν αφήνει χνούδι.*
4. Εάν είναι απαραίτητο, κόψτε το μήκος από κάθε νύχι, χρησιμοποιώντας νυχοκόπτη.
5. Σχηματίστε το ελεύθερο άκρο κάθε νυχιού με μια μαλακή λίμα 240-grit (**Kanga™** File ή **Koala Buffer™**).
6. Σύρετε απαλά ένα cuticle pusher κατά μήκος της επιφάνειας του νυχιού προς την περιοχή του επωνυχίου και κατά μήκος κάθε πλευρικής πτυχής (πλαϊνά του νυχιού), για να σηκώσετε και να χαλαρώσετε τυχόν πετσάκια (νεκρό ιστό) από την επιφάνεια του νυχιού.**
7. Κατευθύνετε απαλά ένα εργαλείο curette κατά μήκος της επιφάνειας του νυχιού, για να αφαιρέσετε τον νεκρό ιστό από το νύχι.
8. Εάν είναι απαραίτητο, χρησιμοποιήστε ένα κοφτάκι του μανικιούρ για να αφαιρέσετε προσεκτικά τυχόν χαλαρωμένα πετσάκια ή παρανυχίδες.



* Τα αφαιρετικά βερνικιού με βάση την ακετόνη όπως το CND™ OFFLY FAST™, είναι ο γρηγορότερος και ασφαλέστερος τρόπος για να αφαιρέσετε το βερνίκι νυχιών. Τα αφαιρετικά που δεν βασίζονται στην ακετόνη, θα διαλύσουν το βερνίκι πιο αργά και θα "μυτζουράσουν" το χρώμα στην περιοχή του επωνυχίου, με κίνδυνο την υπερβολική έκθεση στην ακετόνη.

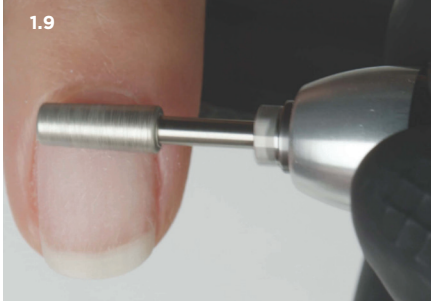
** Για πελάτες που τα νύχια τους παράγουν υπερβολικά πετσάκια μεταξύ των υπηρεσιών, εφαρμόστε μια μικρή ποσότητα Cuticle Away™ ομοιόμορφα γύρω από το επωνύχιο κάθε νυχιού και προχωρήστε στην υπόλοιπη διαδικασία του μανικιούρ. Φροντίστε να τρίψετε καλά τα νύχια με σαπούνι και τρεχούμενο νερό για 20-30 δευτερόλεπτα, για να αφαιρέσετε σχολαστικά το αφαιρετικό για τα πετσάκια, και μετά σκουπίστε τα με την πετσέτα.

REMOVE SHINE - ΑΦΑΙΡΕΣΤΕ ΤΗ ΓΥΑΛΑΔΑ

9. Αφαιρέστε τη γυαλάδα από την επιφάνεια του φυσικού νυχιού με ένα buffer 240-grit (**Koala Buffer™**), προς την κατεύθυνση της φυσικής ανάπτυξης του νυχιού.

ELIMINATE SURFACE CONTAMINANTS & PURIFY NAIL PLATE LAYERS - ΕΞΑΛΕΙΨΤΕ ΤΟΥΣ ΠΑΡΑΓΟΝΤΕΣ ΜΟΛΥΝΣΗΣ & ΚΑΘΑΡΙΣΤΕ ΤΗΝ ΕΠΙΦΑΝΕΙΑ

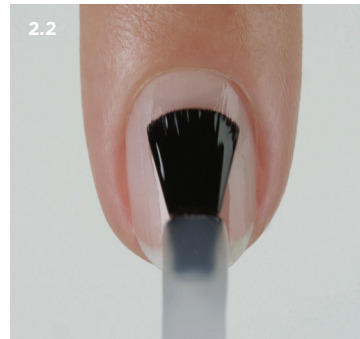
10. Καθαρίστε σχολαστικά και αφυδατώστε προσωρινά την επιφάνεια του νυχιού με **SCRUBFRESH™**, χρησιμοποιώντας ένα pad που δεν αφήνει χνούδι. Τραβήξτε ελαφρά προς τα πίσω το δέρμα και τρίψτε το νύχι, σαν να αφαιρούσατε κόκκινο βερνίκι νυχιών.



ΒΗΜΑ 2

ΕΦΑΡΜΟΣΤΕ CND PLEXIGEL™ BONDER

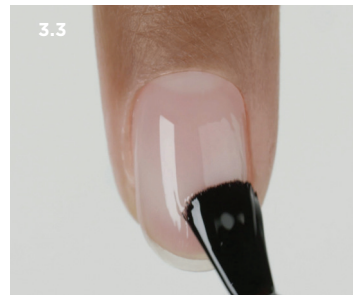
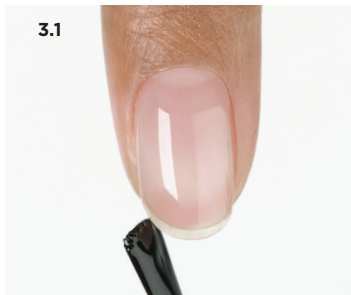
1. Κυλήστε απαλά το μπουκάλι ανάμεσα στις παλάμες, για ανάμειξη του υλικού.
2. Εφαρμόστε 1 λεπτή στρώση **CND PLEXIGEL™** Bonder και στα 5 νύχια, σφραγίζοντας το άκρο μετά από κάθε εφαρμογή. Πάντα να αφήνετε ένα πολύ μικρό περιθώριο ελεύθερο γύρω από την περίμετρο του νυχιού.
3. Πολυμερίστε για 10 δευτερόλεπτα στη **CND™** LED Lamp, πατώντας το κουμπί 1. ΜΗΝ σκουπίσετε την κολλώδη επίστρωση, μόλις αφαιρέσετε τα νύχια από τη λάμπα.



ΒΗΜΑ 3

ΕΦΑΡΜΟΣΤΕ CND PLEXIGEL™ SHAPER

1. Εφαρμόστε μια λεπτή, ομοιόμορφη στρώση **CND PLEXIGEL™** Shaper στο φυσικό νύχι, σφραγίζοντας το ελεύθερο άκρο μετά από κάθε εφαρμογή. Πάντα να αφήνετε ένα πολύ μικρό περιθώριο ελεύθερο γύρω από την περίμετρο του νυχιού, για να αποφύγετε το δέρμα.
2. Εφαρμόστε και στα 5 νύχια, και πολυμερίστε για 1 λεπτό στη **CND™** LED Lamp χρησιμοποιώντας το κουμπί 2B. ΜΗΝ σκουπίσετε την κολλώδη επίστρωση, μόλις αφαιρέσετε τα νύχια από τη λάμπα.
3. Εφαρμόστε μια 2η στρώση shaper για να τελειοποιήσετε το σχήμα, χρησιμοποιώντας ένα ελαφρύ άγγιγμα για να "αιωρήσετε" το τζελ πάνω από το νύχι.
 - α. Πολυμερίστε στιγμιαία 2 δάκτυλα τη φορά για να μην τρέξει το τζελ, χρησιμοποιώντας 2-3 παλμούς στο κουμπί 1.
4. Μόλις εφαρμόσετε το shaper και στα 5 νύχια, πολυμερίστε τα για 1 λεπτό χρησιμοποιώντας το κουμπί 2B.



ΒΗΜΑ 4**ΤΕΛΕΙΟΠΟΙΗΣΤΕ ΤΟ ΣΧΗΜΑ**

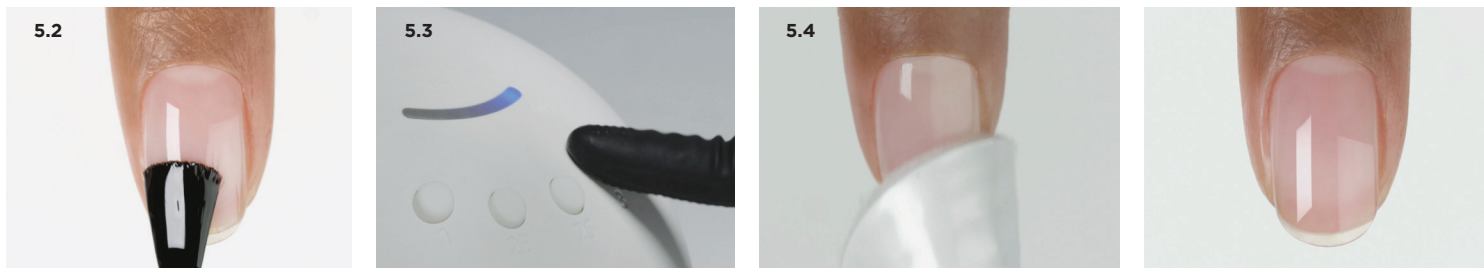
(Προαιρετικά)

- 1 Εάν απαιτείται βελτίωση του σχήματος, σκουπίστε την κολλώδη επίστρωση με ένα nail pad εμποτισμένο με Καθαρό Οινόπνευμα 99%.
- 2 Περάστε με buffer την επιφάνεια του νυχιού για να λειάνετε τυχόν ατέλειες με μια λίμα ή buffer 180-grit (Boomerang File ή Bilzard™ File)
Προαιρετικά: Χρησιμοποιήστε ένα τροχολιθάκι διαμάντι (μεσαίο βαθμό grit) σε ½ ταχύτητα με τον τροχό.
- 3 Αφαιρέστε τη σκόνη και σκουπίστε τα νύχια με Καθαρό Οινόπνευμα 99%.

ΒΗΜΑ 5**ΕΦΑΡΜΟΣΤΕ CND PLEXIGEL™ PROTECTOR TOP COAT**

Χρησιμοποιήστε το για να σφραγίσετε και να προστατέψετε τα διάφανα επιπρόσθετα, ή πριν να εφαρμόσετε **CND™ VINYLUX™ Long Wear Polish**.

1. Κυλήστε απαλά το μπουκάλι ανάμεσα στις παλάμες, για ανάμιξη του υλικού.
2. Εφαρμόστε μια στρώση **CND PLEXIGEL™ Protector Top Coat** και στα 5 νύχια, σφραγίζοντας το ελεύθερο άκρο μετά την εφαρμογή.
3. Πολυμερίστε για 1 λεπτό στη **CND™ LED Lamp**, χρησιμοποιώντας το κουμπί 3.
4. Σκουπίστε ελαφρά για να αφαιρέσετε την κολλώδη επίστρωση, με ένα rad ή σφουγγαράκι εμποτισμένο με Καθαρό Οινόπνευμα 99%.

**ΒΗΜΑ 6****ΠΡΟΣΘΕΣΤΕ ΧΡΩΜΑ**

(Επιλογή για gel polish)

Αν χρησιμοποιείτε **CND™ SHELLAC™ Gel Polish**, παραλείψτε το **Protector Top Coat** και το **CND™ SHELLAC™ Base Coat**.

1. Ανακινήστε δυνατά το **CND™ SHELLAC™ Color**, για να αναμειχθούν τα συστατικά.
2. Εφαρμόστε 2 λεπτές στρώσεις χρώματος και στα 5 νύχια.
3. Πολυμερίστε κάθε στρώση για 1 λεπτό στη **CND™ LED Lamp**, χρησιμοποιώντας το κουμπί 2S.
4. Εφαρμόστε μια στρώση **CND™ SHELLAC™ Top Coat** και στα 5 νύχια.
5. Πολυμερίστε για 1 λεπτό στη **CND™ LED Lamp**, χρησιμοποιώντας το κουμπί 3.
6. Σκουπίστε ελαφρά για να αφαιρέσετε την κολλώδη επίστρωση, με ένα rad ή σφουγγαράκι εμποτισμένο με Καθαρό Οινόπνευμα 99%.
7. Εφαρμόστε μια σταγόνα **SOLAROIL™** σε κάθε νύχι, για να τα περιποιηθείτε και να τα διατηρήσετε ενυδατωμένα.

