

CND PLEXIGEL™

Builder-Sculpted on a Tip

Μια επιλογή υπηρεσίας για φυσικά νύχια χωρίς ελεύθερο άκρο, που απαιτούν μεσαίο προς μεγάλο μήκος.

CND™ PRODUCTS

- COOLBLUE™ Hand Cleanser
- OFFLY FAST™ Moisturizing Remover
- SCRUBFRESH™ Nail Surface Cleanser
- CND™ Files & Buffers
- CND™ Tips
- CND PLEXIGEL™ Bonder
- CND PLEXIGEL™ Builder
- CND PLEXIGEL™ Protector Top Coat

ΑΞΕΣΟΥΑΡ/ΕΞΟΠΛΙΣΜΟΣ

- CND™ LED Lamp
- Πετσέτες χεριών
- Σαπούνι χεριών
- Nail pads που δεν αφήνουν χνούδι
- Βουρτσάκι/πινέλο για τη σκόνη
- Καθαρό Οινόπνευμα 99%
- Cuticle pusher
- Πενσάκι μανικιούρ
- Νυχοκόπτης
- Curette
- Τροχός νυχιών*

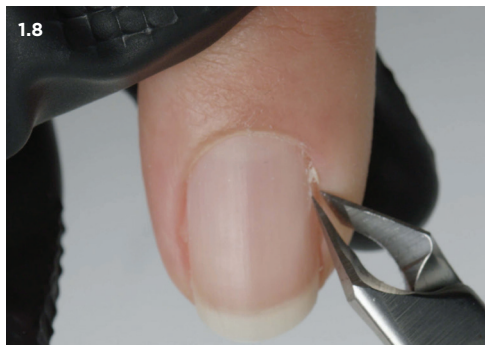
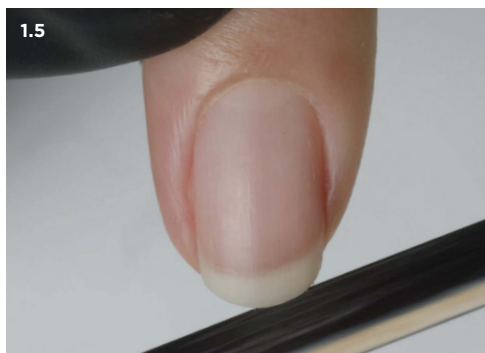
*Προαιρετικό



ΒΗΜΑ 1

PERFORM A MANICURE - ΚΑΝΕΤΕ ΜΑΝΙΚΙΟΥΡ

1. Ζητήστε από τον πελάτη να πλύνει τα χέρια με σαπούνι και τρεχούμενο νερό για 20-30 δευτερόλεπτα, και να τα στεγνώσει με την πετσέτα.
2. Κάνετε μασάζ με **COOLBLUE™** Hand Cleanser στα χέρια του πελάτη.
3. Εάν είναι απαραίτητο, αφαιρέστε το τυχόν υπάρχον χρώμα νυχιών από το φυσικό νύχι χρησιμοποιώντας ένα αφαιρετικό βερνικιού με βάση την ακετόνη (**OFFLY FAST™** Moisturizing Remover) και ένα nail pad που δεν αφήνει χνούδι.*
4. Εάν είναι απαραίτητο, κόψτε το μήκος από κάθε νύχι, χρησιμοποιώντας νυχοκόπτη.
5. Σχηματίστε το ελεύθερο άκρο κάθε νυχιού με μια μαλακή λίμα 240-grit (**Kanga™** File ή **Koala Buffer™**).
6. Σύρετε απαλά ένα cuticle pusher κατά μήκος της επιφάνειας του νυχιού προς την περιοχή του επωνυχίου και κατά μήκος κάθε πλευρικής πτυχής (πλαϊνά του νυχιού), για να σηκώσετε και να χαλαρώσετε τυχόν πετσάκια (νεκρό ιστό) από την επιφάνεια του νυχιού.**
7. Κατευθύνετε απαλά ένα εργαλείο curette κατά μήκος της επιφάνειας του νυχιού, για να αφαιρέσετε τον νεκρό ιστό από το νύχι.
8. Εάν είναι απαραίτητο, χρησιμοποιήστε ένα κοφτάκι του μανικιούρ για να αφαιρέσετε προσεκτικά τυχόν χαλαρωμένα πετσάκια ή παρανυχίδες.



* Τα αφαιρετικά βερνικιού με βάση την ακετόνη όπως το CND™ OFFLY FAST™, είναι ο γρηγορότερος και ασφαλέστερος τρόπος για να αφαιρέσετε το βερνίκι νυχιών. Τα αφαιρετικά που δεν βασίζονται στην ακετόνη, θα διαλύσουν το βερνίκι πιο αργά και θα "μυτζουράσουν" το χρώμα στην περιοχή του επωνυχίου, με κίνδυνο την υπερβολική έκθεση στην ακετόνη.

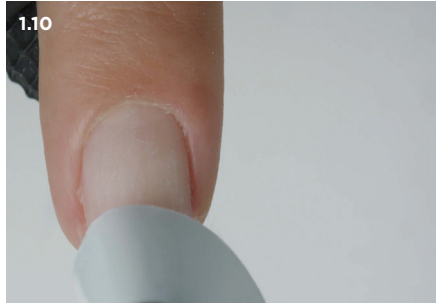
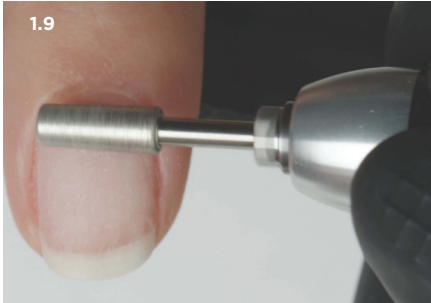
** Για πελάτες που τα νύχια τους παράγουν υπερβολικά πετσάκια μεταξύ των υπηρεσιών, εφαρμόστε μια μικρή ποσότητα Cuticle Away™ ομοιόμορφα γύρω από το επωνύχιο κάθε νυχιού και προχωρήστε στην υπόλοιπη διαδικασία του μανικιούρ. Φροντίστε να τρίψετε καλά τα νύχια με σαπούνι και τρεχούμενο νερό για 20-30 δευτερόλεπτα, για να αφαιρέσετε σχολαστικά το αφαιρετικό για τα πετσάκια, και μετά σκουπίστε τα με την πετσέτα.

REMOVE SHINE - ΑΦΑΙΡΕΣΤΕ ΤΗ ΓΥΑΛΑΔΑ

9. Αφαιρέστε τη γυαλάδα από την επιφάνεια του φυσικού νυχιού με ένα buffer 240-grit (**Koala Buffer™**), προς την κατεύθυνση της φυσικής ανάπτυξης του νυχιού.

ELIMINATE SURFACE CONTAMINANTS & PURIFY NAIL PLATE LAYERS - ΕΞΑΛΕΙΨΤΕ ΤΟΥΣ ΠΑΡΑΓΟΝΤΕΣ ΜΟΛΥΝΣΗΣ & ΚΑΘΑΡΙΣΤΕ ΤΗΝ ΕΠΙΦΑΝΕΙΑ

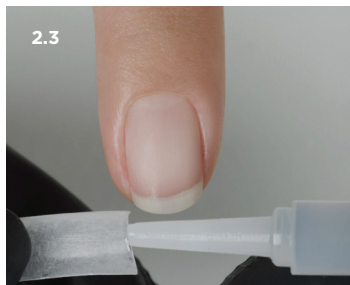
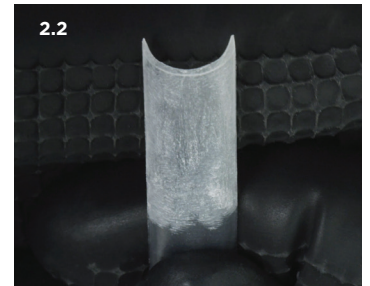
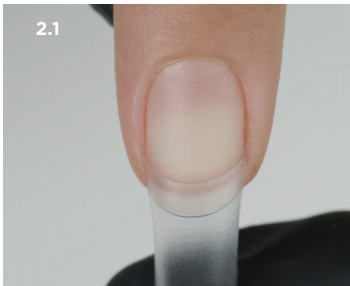
10. Καθαρίστε σχολαστικά και αφυδατώστε προσωρινά την επιφάνεια του νυχιού με **SCRUBFRESH™**, χρησιμοποιώντας ένα rad που δεν αφήνει χνούδι. Τραβήξτε ελαφρά προς τα πίσω το δέρμα και τρίψτε το νύχι, σαν να αφαιρούσατε κόκκινο βερνίκι νυχιών.



ΒΗΜΑ 2

ΕΦΑΡΜΟΣΤΕ ΤΟ TIP

1. Ταιριάξτε το σωστό tip με την καμπύλη C του φυσικού νυχιού. Το tip θα πρέπει να χωράει εύκολα ανάμεσα στα πλαινά τοιχώματα του φυσικού νυχιού και να περικλείει το φυσικό ελεύθερο άκρο του νυχιού.
2. Προσαρμόστε την περιοχή επαφής (θήκη) και λιμάρετε απαλά τυχόν ανεπιθύμητο υλικό, με μια λίμα 100/180-grit. Διαμορφώστε τις γωνίες και στενέψτε το tip δημιουργώντας ένα λεπτό άκρο.
Προαιρετικά: Χρησιμοποιήστε ένα διαμαντένιο τροχολιθάκι με μεσαίο βαθμό grit, με τον τροχό νυχιών.
3. Τοποθετήστε μια σταγόνα κόλλας νυχιών στην περιοχή επαφής του tip.
4. Ασφαλίστε το tip στο ελεύθερο άκρο του φυσικού νυχιού. Πιέστε σταθερά στο ελεύθερο άκρο, ώσπου να έχει στερεωθεί γερά στο φυσικό νύχι.
5. Κόψτε το tip στο επιθυμητό μήκος και σχήμα.
6. Διαμορφώστε την άκρη του tip με μια λίμα 180-grit.
7. Λεπτόνευτε και στρογγυλέψτε τις γωνίες στη Ζώνη 1, λιμάροντας προς μια κατεύθυνση από το κέντρο του tip προς το ελεύθερο άκρο.
8. Λεπτόνευτε την περιοχή επαφής του tip και αναμίξτε απαλά λιμάροντας το υπόλοιπο tip από το νύχι, χρησιμοποιώντας ένα buffer 240-grit και κάνοντας απαλές κινήσεις. Βεβαιωθείτε πως το tip είναι λεπτό και σωστά αναμεμιγμένο με την περιοχή του νυχιού.
9. Αφαιρέστε τυχόν παραπανήσια σκόνη με ένα απολυμαινόμενο ειδικό πινέλο ή βουρτσάκι.





ΒΗΜΑ 3

ΕΦΑΡΜΟΣΤΕ CND PLEXIGEL™ BONDER

1. Κυλήστε απαλά το μπουκάλι ανάμεσα στις παλάμες, για ανάμειξη του υλικού.
2. Εφαρμόστε 1 λεπτή στρώση **CND PLEXIGEL™ Bonder** και στα 5 νύχια, σφραγίζοντας το άκρο μετά από κάθε εφαρμογή. Πάντα να αφήνετε ένα πολύ μικρό περιθώριο ελεύθερο γύρω από την περίμετρο του νυχιού.
3. Πολυμερίστε για 10 δευτερόλεπτα στη **CND™ LED Lamp**, πατώντας το κουμπί 1. ΜΗΝ σκουπίσετε την κολλώδη επίστρωση, μόλις αφαιρέσετε τα νύχια από τη λάμπα.

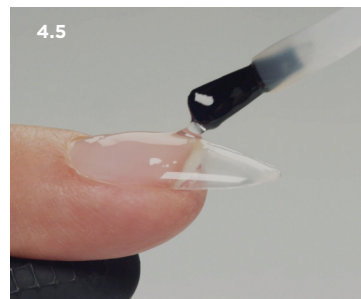
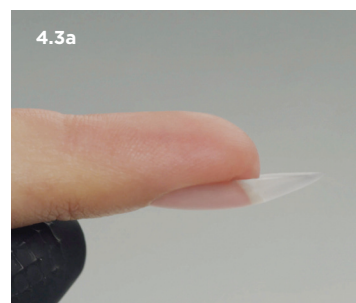


ΒΗΜΑ 4

ΕΦΑΡΜΟΣΤΕ CND PLEXIGEL™ BUILDER

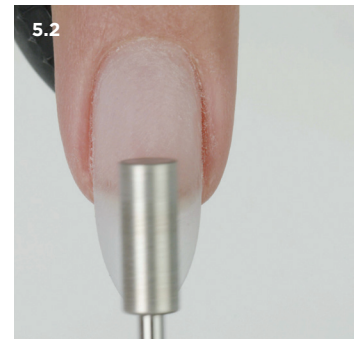
ΠΡΟΑΙΡΕΤΙΚΑ: Για πελάτες με ευαισθησία στη θερμότητα, απλώστε μια λεπτή στρώση **CND PLEXIGEL™ Shaper** στο φυσικό νύχι και πολυμερίστε για 1 λεπτό στη **CND™ LED Lamp**, χρησιμοποιώντας το κουμπί 2B. ΜΗΝ σκουπίσετε την κολλώδη επίστρωση, μόλις αφαιρέσετε τα νύχια από τη λάμπα.

1. Εφαρμόστε μια λεπτή, ομοιόμορφη στρώση **CND PLEXIGEL™ Builder** στο φυσικό νύχι και στο tip. Η πρώτη στρώση θα λειτουργήσει ως μια στρώση βάσης, πριν να ξεκινήσετε το κτίσιμο του σχήματος.
2. Πολυμερίστε για 1 λεπτό, χρησιμοποιώντας το κουμπί 2B.
3. Εφαρμόστε μια 2η στρώση builder, για να δημιουργήσετε σχήμα και δομή, τοποθετώντας μια σταγόνα στο κάθετο κέντρο του νυχιού και απλώστε και στις δυο πλευρές.
 - A. Χρησιμοποιήστε τη βαρύτητα γυρνώντας ανάποδα το δάκτυλο, για να σας βοηθήσει να καθορίσετε περαιτέρω την κορυφή (apex). Κρατήστε το ανάποδα για 2-3 δευτερόλεπτα.
 - B. Πολυμερίστε στιγμιαία με 2-3 παλμούς στο κουμπί 1, για να μην τρέξει το τζελ και να ελέγξετε την αίσθηση θερμότητας στο νύχι.
4. Πολυμερίστε για 1 λεπτό, χρησιμοποιώντας το κουμπί 2B.
5. Γεμίστε τυχόν χαμηλά σημεία, με ένα πινέλο. Αγγίξτε τη μια πλευρά του βαθουλώματος και ανασηκώστε το πινέλο, δημιουργώντας μια λεπτή κλωστή προϊόντος. Τραβήξτε την κλωστή αυτή στο σημείο του βαθουλώματος και αγγίξτε την άλλη του πλευρά. Αφήστε το τζελ να σταθεροποιηθεί.
6. Πολυμερίστε για 1 λεπτό, χρησιμοποιώντας το κουμπί 2B.



ΒΗΜΑ 5**ΤΕΛΕΙΟΠΟΙΗΣΤΕ ΤΟ ΣΧΗΜΑ**

1. Σκουπίστε την κολλώδη επίστρωση με ένα nail rad εμποτισμένο με Καθαρό Οινόπνευμα 99%.
2. Βελτιώστε το σχήμα των νυχιών με μια λίμα και buffer 180-grit (Boomerang Padded File ή **Blizzard File™**). Προαιρετικά: Χρησιμοποιήστε ένα τροχολιθάκι διαμάντι (μεσαίο βαθμό grit) σε ½ ταχύτητα με τον τροχό.
3. Αφαιρέστε τη σκόνη και σκουπίστε τα νύχια με Καθαρό Οινόπνευμα 99%.

**ΒΗΜΑ 6****ΕΦΑΡΜΟΣΤΕ CND PLEXIGEL™ PROTECTOR TOP COAT**

Χρησιμοποιήστε το για να σφραγίσετε και να προστατέψετε τα διάφανα επιπρόσθετα, ή πριν να εφαρμόσετε **CND™ VINYLUX™** Long Wear Polish.

1. Κυλήστε απαλά το μπουκάλι ανάμεσα στις παλάμες, για ανάμιξη του υλικού.
2. Εφαρμόστε μια στρώση **CND PLEXIGEL™** Protector Top Coat και στα 5 νύχια, σφραγίζοντας το ελεύθερο άκρο μετά την εφαρμογή.
3. Πολυμερίστε για 1 λεπτό, χρησιμοποιώντας το κουμπί 3.
4. Σκουπίστε ελαφρά για να αφαιρέσετε την κολλώδη επίστρωση, με ένα rad ή σφουγγαράκι εμποτισμένο με Καθαρό Οινόπνευμα 99%.

**ΒΗΜΑ 7****ΠΡΟΣΘΕΣΤΕ ΧΡΩΜΑ**

(Επιλογή για gel polish)

Αν χρησιμοποιείτε **CND™ SHELLAC™** Gel Polish, παραλείψτε το Protector Top Coat και το **CND™ SHELLAC™** Base Coat.

1. Ανακινήστε δυνατά το **CND™ SHELLAC™** Color, για να αναμειχθούν τα συστατικά.
2. Εφαρμόστε 2 λεπτές στρώσεις χρώματος και στα 5 νύχια.
3. Πολυμερίστε κάθε στρώση για 1 λεπτό στη **CND™ LED Lamp**, χρησιμοποιώντας το κουμπί 2S.
4. Εφαρμόστε μια στρώση **CND™ SHELLAC™** Top Coat και στα 5 νύχια.
5. Πολυμερίστε για 1 λεπτό, χρησιμοποιώντας το κουμπί 3.
6. Σκουπίστε ελαφρά για να αφαιρέσετε την κολλώδη επίστρωση, με ένα rad ή σφουγγαράκι εμποτισμένο με Καθαρό Οινόπνευμα 99%.

